



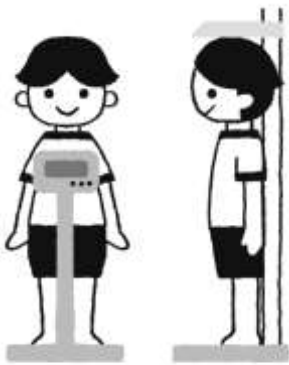
令和5年5月8日 広徳小 ほけんしつ



にょうけん さ  
尿検査



しりよくけん さ  
視力検査



はついくそくてい  
発育測定

けんこうしんだん  
**健康診断を**  
おこな  
**行っています**



ちやうりよくけん さ  
聴力検査



し か けんしん  
歯科検診

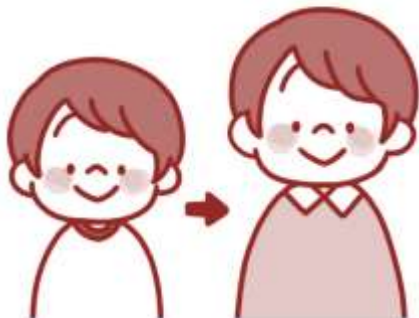


ない か けんしん  
内科検診



がん か けんしん  
眼科検診

けん こう しん だん  
**健康診断ってこんなにすごい！**



じふん せいちやう  
自分の成長を  
知ることができる！



びやうび じじやう  
病気や異常を  
見つけることができる！



きやうみ  
からだに興味をもつ  
きっかけになる！

# し か けんしん 歯科検診までにしておくこと

6月6日が<sup>し か けんしん</sup>歯科検診です。<sup>やくいっかげつ</sup>約一カ月あります。<sup>いま</sup>今から、<sup>は</sup>歯みがきをていねいにしておきましょう。

① <sup>は</sup>歯を一本一本、<sup>み</sup>みがきましょう。

<sup>のこ</sup>みがき残しがあると、<sup>けんしん</sup>検診の時に、<sup>むし</sup>むし歯なのか、<sup>よご</sup>汚れなのか<sup>かくにん</sup>確認に<sup>じかん</sup>時間がかかります。

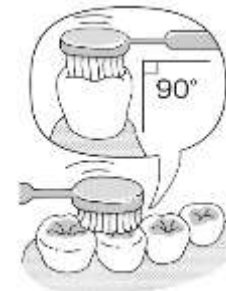
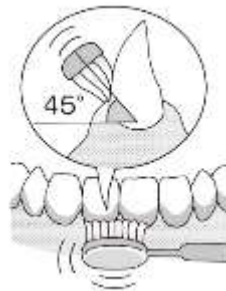
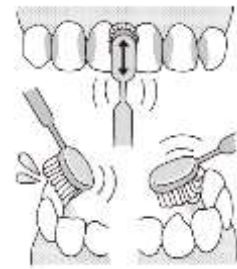
② <sup>は</sup>歯と<sup>は</sup>歯ぐきの<sup>さかいめ</sup>境目をみがきましょう。

<sup>は</sup>歯ブラシを、<sup>は</sup>歯と<sup>は</sup>歯ぐきの<sup>さかいめ</sup>境目に、しっかりとあててください。

③ <sup>おくば</sup>奥歯の<sup>みぞ</sup>溝をみがきましょう。

<sup>おくば</sup>奥歯の<sup>みぞ</sup>溝には、<sup>よご</sup>汚れが<sup>のこ</sup>残っています。

<sup>よご</sup>汚れをきれいにしましょう。



## きゅうしょくご 給食後のはみがき

<sup>しょくご</sup>食後に<sup>は</sup>歯みがきをすることが、<sup>ばよぼう</sup>むし歯予防や、<sup>びょうき</sup>はぐきの病気の<sup>よぼう</sup>予防になります。

<sup>きゅうしょくご</sup>給食後の<sup>は</sup>歯みがきをしたい人は、<sup>ひと</sup>連絡帳などで<sup>れんらくちょう</sup>担任の<sup>たん</sup>先生に<sup>せんせい</sup>伝えて、<sup>つた</sup>歯<sup>は</sup>ブラシを

<sup>じゅんび</sup>準備してください。

- ① <sup>れんらくちょう</sup>連絡帳で<sup>は</sup>歯みがきをしたいと<sup>たん</sup>担任の<sup>せんせい</sup>先生に伝える。
- ② <sup>きゅうしょく</sup>給食のはしと<sup>は</sup>歯ブラシ、<sup>ひつよう</sup>うがいコップ(必要な人)を<sup>ふくろ</sup>袋に入れて<sup>い</sup>持って<sup>も</sup>くる。
- ③ <sup>きゅうしょくご</sup>給食後<sup>は</sup>歯みがきをする。
- ④ <sup>は</sup>歯<sup>みず</sup>ブラシは<sup>みず</sup>水で<sup>あら</sup>洗って、<sup>いっしょ</sup>はしなどと<sup>も</sup>一緒に<sup>かえ</sup>持って<sup>かえ</sup>帰る。
- ⑤ <sup>いえ</sup>家で<sup>あら</sup>あられて<sup>かわ</sup>しっかり<sup>かわ</sup>乾かす。

※<sup>がっこう</sup>学校では、<sup>つか</sup>はみがきこを<sup>つか</sup>使いません。<sup>は</sup>歯<sup>よご</sup>ブラシで<sup>お</sup>しっかり<sup>お</sup>汚れを<sup>お</sup>落として、<sup>つるつ</sup>つるつるになった<sup>じぶん</sup>自分の<sup>は</sup>歯<sup>かん</sup>を感じてください。